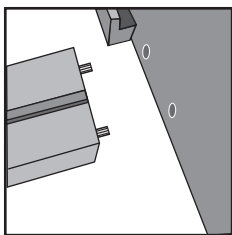
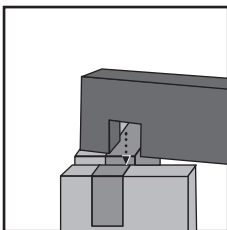


# 4 MONTAGE DER MITTELSTREBE UND DER SEITENTEILE

Bevor Sie damit beginnen die Mittelstrebe zu befestigen, stellen Sie bitte das Kopf- und Fußteil an den späteren Standort des Bettes. Nun können Sie die Mittelstrebe in die dafür vorgesehenen Bohrungen einstecken und die Federleiste in die Nut der Mittelstrebe einfügen.



Anschließend schieben Sie bitte die Seitenteile mit den Öffnungen nach unten in die Füße. Der Rahmen muss sich mit leichtem Druck zusammenfügen lassen.



Legen Sie nun Ihren Lattenrost sowie Ihre Matratze in den Bettrahmen.

Wir wünschen Ihnen viel Freude mit Ihrem neuen Bett und einen gesunden, erholsamen Schlaf.

# 5 OPTIONALES ZUBEHÖR

## ZUBEHÖR: RÜCKENLEHNE EINSTECKTISCH

Stecken Sie die Rückenlehne am Kopfende in den Bettrahmen.

Die Einstecktische lassen sich an den Seitenteilen – und wenn sie möchten – auch am Fußteil einstecken und verschieben.

## dormiente® RICHTIG GUT SCHLAFEN

dormiente GmbH  
Am Zimmerplatz 3 • D 35452 Heuchelheim  
Tel. +49 (0) 641 • 9 62 13 - 0  
Fax. +49 (0) 641 • 6 74 99  
E-mail: [info@dormiente.com](mailto:info@dormiente.com)  
[www.dormiente.com](http://www.dormiente.com)

Stand: 04-2009 Änderungen vorbehalten

## AUFBAUANLEITUNG MASSIVHOLZBETT NUVEO

dormiente®  
RICHTIG GUT SCHLAFEN

### Sehr geehrte Damen und Herren,

Wir freuen uns, dass Sie sich für ein Qualitätsprodukt der Naturmatratzen- und Betten-Manufaktur dormiente entschieden haben.

Diese Montageanleitung hilft Ihnen das Bett aufzubauen. Gehen Sie danach vor und stellen Sie fest, dass Sie für den Aufbau keine handwerklichen Vorkenntnisse benötigen.

Trotz größter Sorgfalt können auch wir Material- und Transportschäden nicht zu 100% ausschließen. Wir bitten Sie daher, die Ware zuerst auf Vollständigkeit und Unversehrtheit zu überprüfen. Zur schnellen Schadensregulierung möchten wir Sie bitten, sich im Falle eines Transportschadens oder Herstellungs- bzw. Materialfehlers mit Ihrem Händler vor Ort in Verbindung zu setzen. Bitte denken Sie daran: Holz ist ein Naturprodukt. Jeder Baum wächst anders, Abweichungen in der Holzfärbung oder Maserung, sowie ein verwachsener Ast, sind kein Grund für eine Reklamation. Gerade dadurch bekommt Ihr Bett seinen unikaten Charakter.

Lesen Sie aufmerksam diese Anleitung und folgen Sie den Hinweisen. Wir wünschen Ihnen viel Freude und Erholung mit Ihrem neuen Bett.

Ihre dormiente GmbH

Dr. Rüdiger Plänker

## NUVEO



# 1 LIEFERUMFANG

Der im Folgenden beschriebene Aufbau sollte, um Beschädigungen zu vermeiden, von zwei Personen ausgeführt werden. Bitte legen Sie bei der Montage unter alle Bauteile Textilien. Seien Sie vorsichtig bei der Verwendung von Werkzeugen, damit im Arbeitsbereich keine Druckstellen auf Holzteilen entstehen.

## BAUTEILE

**Kopfteil**  
**Fußteil**  
**Seitenteil**  
**Füße**  
**Füße für Mittelstrebe**  
**Feder für Mittelleiste**  
**Holzdübel**

## NUVEO

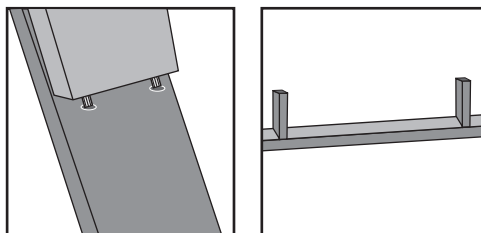
1 x  
1 x  
2 x  
4 x  
2 x  
1 x  
4 x

## OPTIONALES ZUBEHÖR:

RÜCKENLEHNE  
EINHÄNGETISCH

# 2 MONTAGE DER MITTELSTREBE

Bitte legen Sie die Mittelstrebe so auf den Boden, dass die Bohrungen für die Füße nach oben zeigen. Stecken Sie nun die Holzdübel in die dafür vorgesehenen Bohrungen und montieren Sie die Füße der Mittelstrebe. Die vormontierte Mittelstrebe benötigen Sie für die Montage des Bettes zu einem späteren Zeitpunkt.



# 3 MONTAGE DES KOPF- UND FUSSTEILS

Positionieren Sie nun die Füße im rechten Winkel zueinander und stecken Sie Kopf- und Fußteil in die dafür vorgesehenen Aussparungen. (Am Kopfteil sind zwei Nutleisten für die einsteckbaren Rückenlehnen angebracht)

